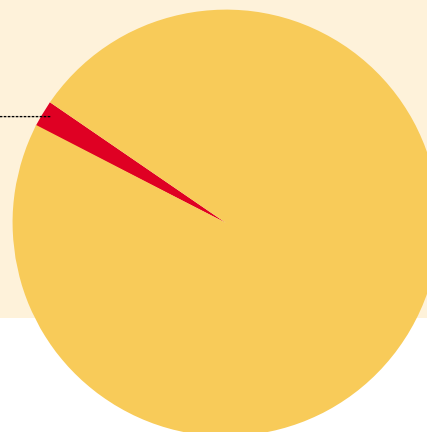


Menores de 6 años



El número de niños menores de 6 años que presentan alguna limitación es **49.577**, es decir, un **2,24%** de la población de esta edad.

Niños menores de 6 años con limitaciones. Tasa por 100 niños menores de 6 años.



Aunque la definición de discapacidad es válida independientemente de la edad de la persona que la padece, para los menores de 6 años es muy difícil conocer si una discapacidad va a tener **carácter de larga duración o transitorio** y, por otra parte, existen muchas **limitaciones** que son **inherentes a la edad** (no se puede considerar que un niño de dos meses tenga una discapacidad para andar o para hablar y sin embargo puede tener algún problema que le ocasione esta discapacidad en el futuro, que no siempre sea detectable en el momento). Se prescinde, por tanto, del estudio pormenorizado de las discapacidades de los niños dada la dificultad que tiene su detección. Si se investigan posibles limitaciones que puedan detectarse en esa edad. Por tanto, se utiliza el término **limitaciones** en lugar del de **discapacidades**.

15. Niños menores de 6 años con limitaciones según el tipo de limitación.

	Niños con limitaciones	Tasa por 1.000 habitantes menores de 6 años
TOTAL	49.577	22,44
Mantenerse sentado, de pie o caminar	8.531	3,86
Ver	8.205	3,71
Ceguera total	793	0,36
Oír	5.042	2,28
Sordera total	871	0,39
Mover los brazos, debilidad o rigidez	5.324	2,41
Caminar, debilidad o rigidez en las piernas	11.644	5,27
Ataques, rigidez en el cuerpo, pérdida de conocimiento	4.780	2,16
Hacer las cosas como los demás niños de su edad	14.224	6,44
Niño lento o alicaído	6.212	2,81
Comprender ordenes sencillas (niños de 2 a 5 años)	4.883	2,21
Nombrar algún objeto (niños de 2 a 3 años)	5.045	2,28
Habla dificultosa (niños de 3 a 5 años)	13.319	6,03
Otros problemas que precisan de cuidados especiales	22.964	10,39

Nota: Un mismo niño puede estar en más de una categoría de limitación.

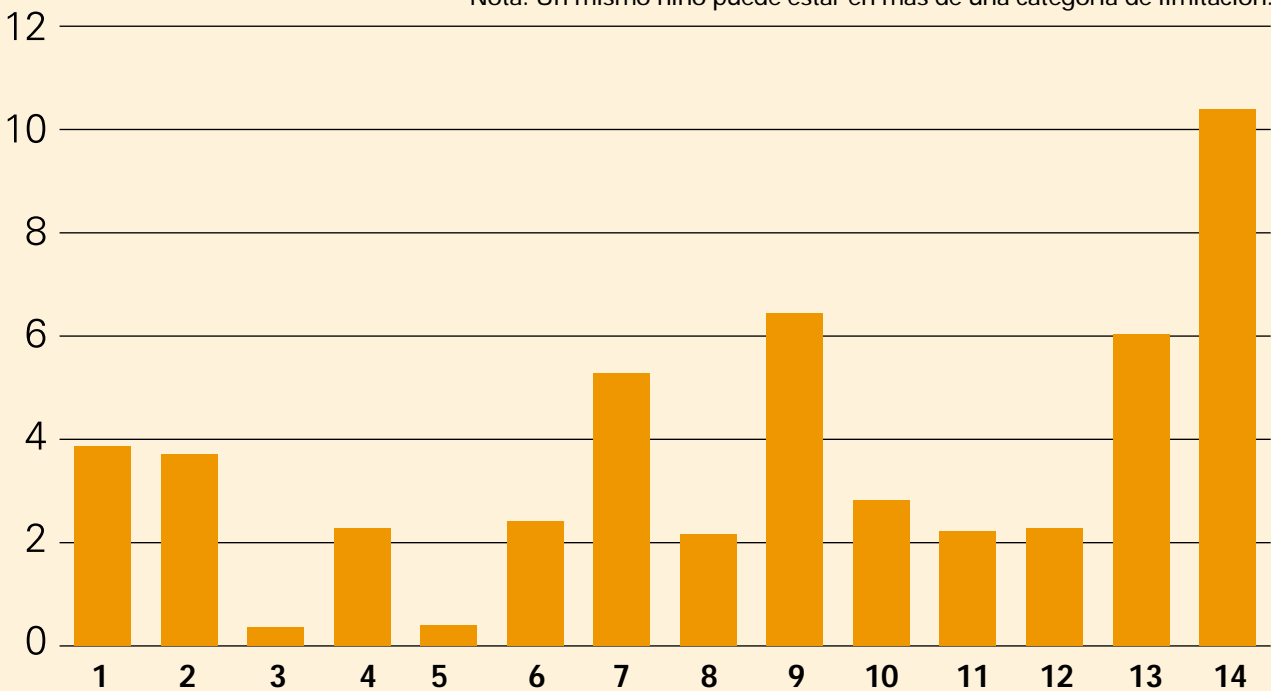


Menores de 6 años

- Hay 11.644 niños que tienen **dificultades para caminar**, o presentan **debilidad o rigidez en las piernas**, entendiéndose por debilidad una gran dificultad para elevar las piernas o ponerse de pie o gatear como consecuencia, por ejemplo, de una distrofia muscular. Se entiende por **rigidez** una constante contracción de los músculos con grave dificultad para relajarlos.
- La limitación relativa a **otros problemas que precisan de cuidados especiales**, que recoge a **22.964** menores de 6 años, se refiere a aquellas limitaciones que el niño lleva padeciendo o se espera que padezca **al menos un año**, producidas por enfermedades como retraso mental, parálisis cerebral infantil, secuelas de enfermedades infecciosas, alteraciones metabólicas congénitas, etc., y que no están incluidas en las otras rúbricas.

Niños menores de 6 años con limitaciones según el tipo de limitación. Tasa por mil habitantes menores de 6 años.

Nota: Un mismo niño puede estar en más de una categoría de limitación.



Fuente: Revisión de las Proyecciones de Población en base al Censo de Población de 1991, a 15 de mayo de 1999.

- | | |
|---|--|
| 1 Mantenerse sentado, de pie o caminar | 8 Ataques, rigidez en el cuerpo, pérdida de conocimiento |
| 2 Ver | 9 Hacer las cosas como los demás niños de su edad |
| 3 Ceguera total | 10 Niño lento o alicaído |
| 4 Oír | 11 Comprender ordenes sencillas (niños de 2 a 5 años) |
| 5 Sordera total | 12 Nombrar algún objeto (niños de 2 a 3 años) |
| 6 Mover los brazos, debilidad o rigidez | 13 Habla dificultosa (niños de 3 a 5 años) |
| 7 Caminar, debilidad o rigidez en las piernas | 14 Otros problemas o enfermedades |